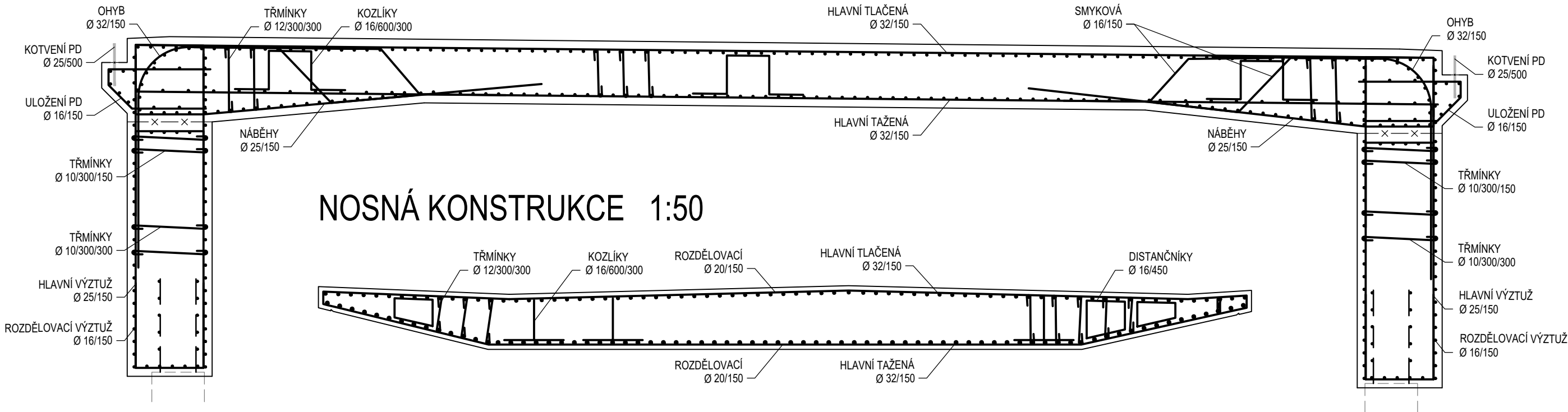
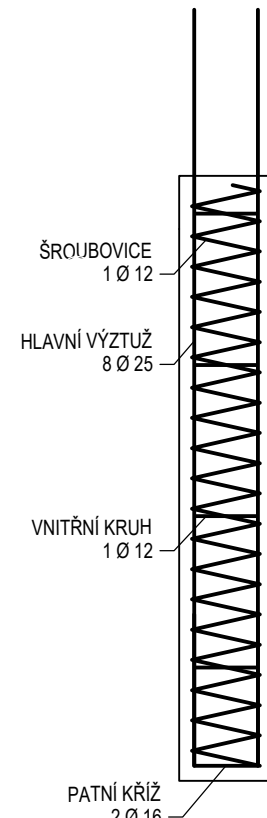


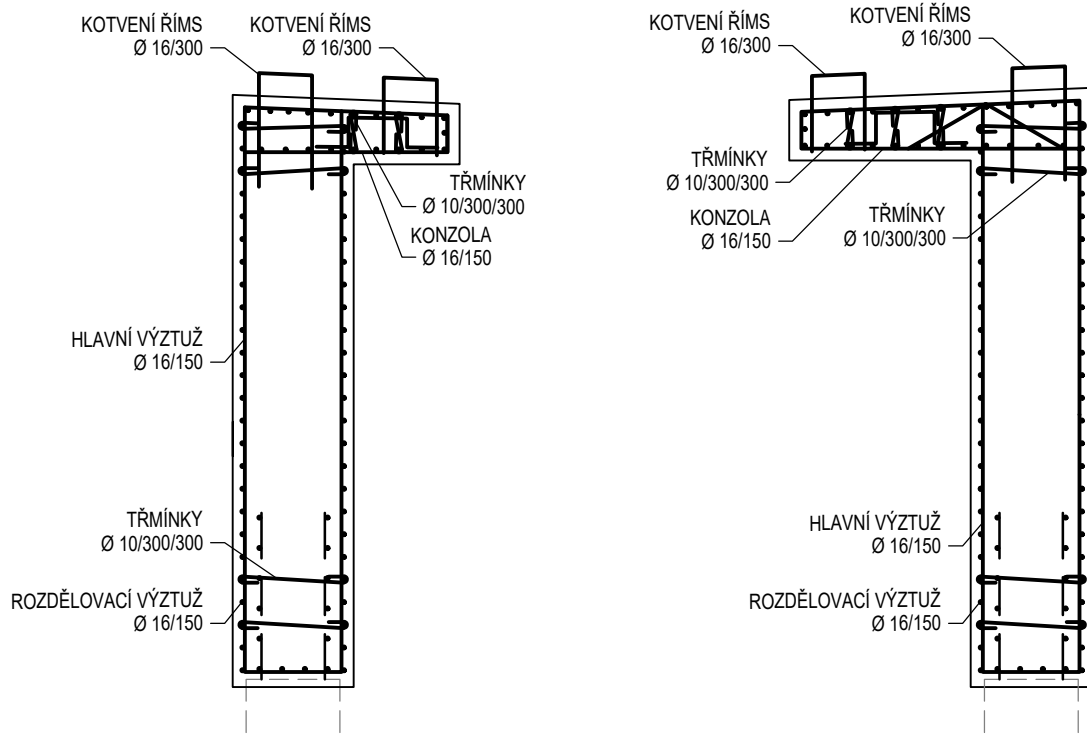
SCHÉMA VYZTUŽENÍ

PILOTA 1:50

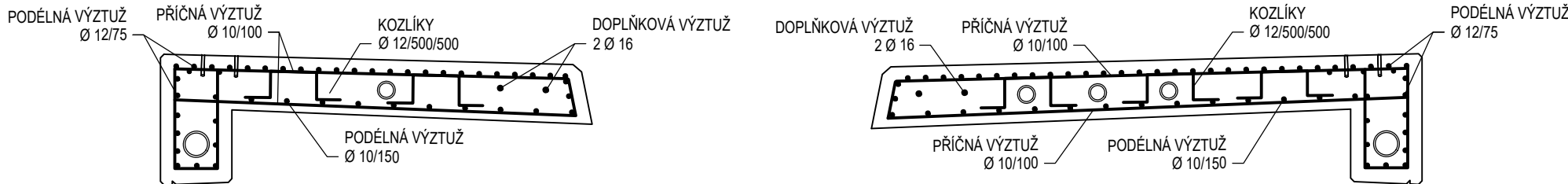
RÁM 1:50



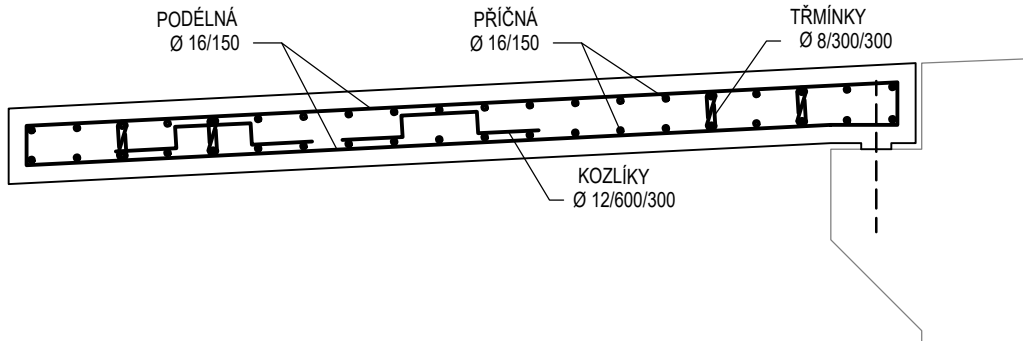
KŘÍDLA 1:50



ŘÍMSY 1:25



PŘECHODOVÉ DESKY 1:25



KRYTÍ VÝZTUŽE:

PILOTY

MINIMÁLNÍ
JMENOVITÉ

60 mm
70 mm

RÁM

MINIMÁLNÍ
JMENOVITÉ

45 mm
55 mm

ŘÍMSY

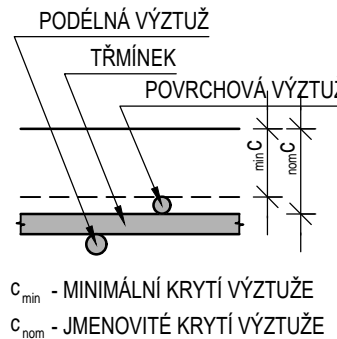
MINIMÁLNÍ
JMENOVITÉ

45 mm
55 mm

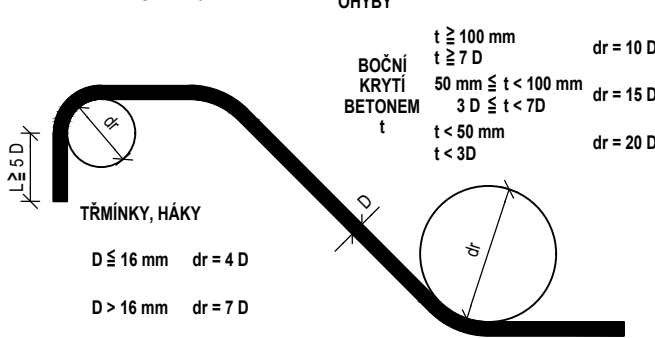
PŘECH.DESKY

MINIMÁLNÍ
JMENOVITÉ

40 mm
50 mm



NEJMENŠÍ VNITŘNÍ PRŮMĚRY
ZAKŘIVENÍ VLOŽEK dr





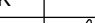
VÝZTUŽ JE KÓTOVANÁ DO OSY PRUTŮ

OCEL - ČSN EN 10080, ČSN 420139
B500B

SO 201

Souřadnicový systém S-JTSK, Výškový systém Bpv

Objednatel:	Krajská správa a údržba silnic Karlovarského kraje, p.o. se sídlem: Sokolov, Chebská 282, 356 01 kontaktní adresa: Dolní Rychnov, Chebská 282, 356 04
-------------	---

Zhotovitel:	Vypracoval	BC. TOMÁŠ JELÍNEK		Zak. číslo	18UL21003	
 Valbek, spol. s r.o. Vaňurova 505/17 460 01 Liberec	Zodp. projektant	ING. PETR HLADÍK		Datum	07/2019	
	Tech. kontrola	ING. PETR HLADÍK		Stupeň	DSP/DPS	
	Akce:	Modernizace mostu ev.č. 198-035 Teplá SO201 Most ev.č. 198-035 Teplá			Počet formátů	6 x A4
				Měřítka	1:50,25	
				Č. přílohy:	Paré :	
STŘEDISKO ÚSTÍ Děčínská 717/21 400 03 Ústí nad Labem	Příloha:	SCHÉMA VYZTUŽENÍ			D8	

POZNÁMKY

- NEJEDNÁ SE O REALIZAČNÍ DOKUMENTACI. TVAR A MNOŽSTVÍ VÝZTUŽE BUDE UPŘESNĚNO V DALŠÍM STUPNI DOKUMENTACE.
- MNOŽSTVÍ VÝZTUŽE JE STANOVENO % VYZTUŽENÍ OBVYKLÝM PRO DANOU KONSTRUKCI V PŘÍLOZE SOUPIS PRACÍ A ROZPOČET.
- KRÍŽENÍ VÝZTUŽE JE PŘEDPOKLÁDÁNO VÁZANÉ. SVAŘOVÁNÍ VÝZTUŽE POUZE SE SOUHLASEM PROJEKTANTA RDS.
- STYKOVÁNÍ VÝZTUŽE PŘESAHEM S VYSTŘÍDÁNÍM, V KAŽDÉM PRŮŘEZU BUDE STYKOVÁNO MAXIMÁLNĚ 50% TAŽENÝCH PRUTŮ.
- PROVAZUJÍCÍ A KOTEVNÍ VÝZTUŽ MUSÍ BÝT V OBLASTI STYKU BETONŮ RŮZNÉHO STÁŘÍ OCHRÁNĚNA PROTIKOROZNÍM NÁTĚREM A PŘED BETONÁŽÍ DALŠÍ ČÁSTI KONSTRUKCE ŘÁDNĚ OČIŠTĚNA.